

令和8年度
前期募集

日帰り温泉入浴料

2026年は
温泉で身も
心もHotに

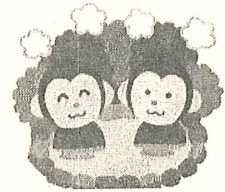
割引券のご案内

申込資格

三重県社会保険協会の会員事業所様 (令和8年度会費納入事業所様)

申込方法

貴社ご担当者様が希望枚数を取りまとめ、一括してお申し込みください。
申込枚数は、被保険者数に応じて、上限枚数を設定しております。
詳細は、別添「申込用紙」をご参照ください。



対象施設のご案内

利用期間 令和9年4月30日まで

割引券1枚で5名様まで利用可 (各施設共通利用券)

アクアイグニス片岡温泉 三重郡菟野町菟野4800-1 TEL 059-394-7733	大人(中学生以上) 平日 600円 ⇒ 500円 土日祝 800円 ⇒ 700円	湯の山「癒し」と「食」をテーマにした複合温泉リゾート施設内にある、源泉100%かけ流しの天然温泉。湯上がりの肌のスベスベ感や、身体の温もりを実感してください。ショップ・カフェ・リラクゼーション・エステサロン・ミネラルミスト浴「Le Furo(ルフロ)」・宿泊施設も有。
伊賀の里モクモク手づくりファーム 野天 もくもくの湯 伊賀市西湯舟3609 TEL 0595-43-0909	大人(中学生以上) 950円 ⇒ 900円 小人(3歳以上) 550円 ⇒ 500円 【タオルはつきません】 通常営業時間 13:00~21:00 ※20:00 受付終了 ※状況により告知なしで営業体制が変更になる場合があります。	地下1000mから湧き出た温泉。木々に囲まれたもくもくの湯で自然浴を楽しみながら野天風呂につかれば、心も体も癒されます。高台からは伊賀の山々も展望できます。
伊賀の国大山田温泉さるびの 伊賀市上阿波2953 TEL 0595-48-0268	大人(中学生以上) 800円 ⇒ 700円 シルバー(70歳以上) 650円 ⇒ 550円 小人(3歳以上) 400円 ⇒ 350円	豊かな緑に囲まれた温泉施設でフニやゾウの足跡の化石を模した露天風呂・酒樽風呂・升風呂等の他に、温泉かけ流し風呂も完備しております。
ヒルホテルサンピア伊賀 天然温泉 芭蕉の湯 伊賀市西明寺2756-104 TEL 0595-24-7000	大人(中学生以上) 900円 ⇒ 800円 シルバー(65歳以上) 800円 ⇒ 700円 小人(3歳以上) 450円 ⇒ 400円	アルカリ単純温泉で「お肌がすべすべになる」と評判のお湯は、日替わりで和風・洋風が楽しめます。伊賀酒・伊賀牛を楽しめるレストランも有。年中テニス、夏はプールとレジャーも充実。
島ヶ原温泉 やぶっちゃんの湯 伊賀市島ヶ原13680 TEL 0595-59-3939	大人(中学生以上) 900円 ⇒ 750円	木津川沿いの自然豊かなロケーション。キャンプやパターゴルフなど野外アクティビティも楽しめます。お風呂も充実。露天風呂に寝湯にサウナに。お風呂上りに地元のお醤油を使った「はさめずソフト」もおススメです。
磨洞温泉 涼風荘 津市半田2860-1 TEL 059-228-8413	大人(中学生以上) 800円 ⇒ 600円 シニア(65歳以上) 600円 ⇒ 400円 小人(小学生) 500円 ⇒ 300円 幼児(3歳以上) 400円 ⇒ 200円	天井がガラス張り、浴室内には緑豊かな観葉植物。野趣あふれる密林の露天風呂気分が味わえ、温泉浴と森林浴のダブル効果。フィールド&ノスタルジックな世界観をご堪能あれ。洞窟内にてお食事どうぞ。
ヴィソン 本草湯 多気郡多気町ヴィソン672番1本草湯1 TEL 0598-39-3900	大人(中学生以上) 平日 1,200円 ⇒ 1,100円 土日祝 1,500円 ⇒ 1,400円	日本最大級の商業リゾート施設ヴィソンのお風呂。自然豊かな環境の中、薬草湯で心身のリフレッシュを！話題のレストランでの食事、スイーツ・お土産選びなど、一日楽しめるスポットです。
奥伊勢フォレストピア宮川温泉 多気郡大台町圃993番地 TEL 0598-76-1200	大人(中学生以上) 700円 ⇒ 600円	緑と清流の森の中で、心地よいひと時をお過ごしください。 料金は直接施設にご確認ください。
風待ちの湯 福寿荘 志摩市磯部町渡鹿野517 TEL 0599-57-2711	大人(中学生以上) 1,500円 ⇒ 1,000円 小人(3歳以上) 1,000円 ⇒ 500円 【渡舟随時運行(有料)大人片道200円 小片道100円】	波静かな屋湾に浮かぶハートの島に建つ温泉宿。地域最大級の庭園露天風呂が好評です。 ※当日入浴時間をお電話にてお問合せください。
入鹿温泉 ホテル瀬流荘 熊野市紀和町小川口158 TEL 0597-97-1180	大人(中学生以上) 平日 700円 ⇒ 600円 土日祝 1,000円 ⇒ 900円 (GW、お盆、年末年始含む)	大自然に抱かれた露天風呂で、ゆっくりお過ごしください。
湯元山荘 湯ノ口温泉 熊野市紀和町湯ノ口10番地 TEL 0597-97-1126	大人(中学生以上) 600円 ⇒ 500円 小人(3歳以上) 300円 ⇒ 250円	源泉かけ流しの熊野の秘湯です。熊野材をふんだんに使用した温泉施設で癒されてください。

申込可能枚数 (日帰り温泉入浴料割引券の申込上限枚数です)

被保険者数	1~4人	5~19人	20~49人	50~99人	100~199人	200~499人	500~999人	1000~1999人	2000人以上
上限枚数	20枚	30枚	40枚	50枚	60枚	70枚	80枚	90枚	100枚



一般財団法人 三重県社会保険協会

〒514-0006 津市広明町 345-5 TEL059-224-3736



令和8年度
前期募集

ボウリング割引券のご案内

特典

1人2ゲーム以上ご利用で ⇒ 1ゲーム

(1枚で1名様にご利用いただけます)

無料

ご利用期間 令和8年5月1日～令和9年4月30日

申込資格

三重県社会保険協会の会員事業所様（令和8年度会費納入事業所様）

申込方法

貴社ご担当者様が希望枚数を取りまとめ、一括してお申し込みください。
申込枚数は被保険者数に応じて、上限枚数を設定しております。
詳細は、別添「申込用紙」をご参照ください。

対象施設

アソビックスあさひ	三重郡朝日町小向181	☎ 059-377-5111
鈴鹿グランドボウル	鈴鹿市三日市町赤土田1053	☎ 059-382-3232
伊賀にんぎょボウル	伊賀市小田町泥畑270	☎ 0595-22-1517
サン・ボウル	伊賀市小田町南出1528	☎ 0595-24-0568
津グランドボウル	津市大字垂水字下境915-1	☎ 059-227-7415
久居ボウリングセンター	津市久居井戸山町22	☎ 059-255-6688
サンパークレーン	松阪市大黒田町708	☎ 0598-26-5661

注意事項

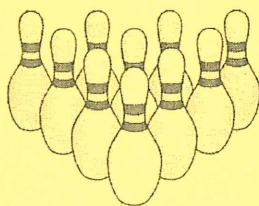
- 他の割引券・優待券等の併用はできません。
- 予約大会・コンパ等では使用できません。
- 特別営業期間(年末年始・GW・お盆)、大会、全館予約時など、使用できない期間があります。

各ボウリング場にお問い合わせください

申込可能枚数（ボウリング割引券の申込上限枚数です）

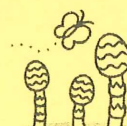
被保険者数	1~4人	5~19人	20~49人	50~99人	100~199人	200~499人	500~999人	1000~1999人	2000人以上
上限枚数	20枚	30枚	40枚	50枚	60枚	70枚	80枚	90枚	100枚

実はスゴイんです！
運動効果とカロリー消費
生活習慣病予防にも最適
ボウリングで楽しく健康



一般財団法人 三重県社会保険協会

〒514-0006 津市広明町 345-5 TEL059-224-3736





三重県立美術館「企画展」観覧助成券のご案内



企画展「観覧料」から

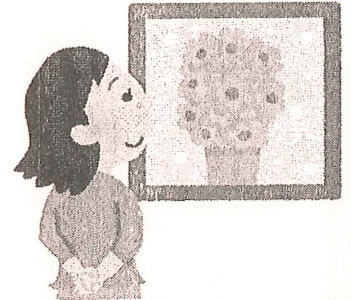
300円割引 !!

申込資格

三重県社会保険協会の会員事業所様
(令和8年度会費納入事業所様)

申込方法

貴社ご担当者様が希望枚数を取りまとめ、一括してお申し込み
ください。
申込枚数は被保険者数に応じて、上限枚数を設定しております。
詳細は、別添「申込用紙」をご参照ください。



令和8年度 三重県立美術館「企画展」

企画展	期間
生誕100年 榊莫山展	4/4 ~ 5/31
ロードアイランド・スクール・オブ・デザイン美術館所蔵 ロックフェラー・コレクション 花鳥版画展 北斎、広重を中心に	6/13 ~ 7/26
アルベール・マルケ展	8/8 ~ 9/13
ルーシー・リー展 —東西をつなぐ優美のうつわ—	9/26 ~ 12/13

企画展	正規観覧料 → 社会保険協会「会員」価格 (助成券提出)					
	一般	800円 → 500円		600円 → 300円		
生誕100年 榊莫山展		学生	1,200円 → 900円		1,000円 → 700円	
ロードアイランド・スクール・オブ・デザイン美術館所蔵 ロックフェラー・コレクション 花鳥版画展 北斎、広重を中心に			1,200円 → 900円		1,000円 → 700円	
アルベール・マルケ展			1,200円 → 900円		1,000円 → 700円	
ルーシー・リー展 —東西をつなぐ優美のうつわ—	1,200円 → 900円		1,000円 → 700円			

申込可能枚数 (三重県立美術館「企画展」観覧助成券の申込上限枚数です)

被保険者数	1~4人	5~19人	20~49人	50~99人	100~199人	200~499人	500~999人	1000~1999人	2000人以上
上限枚数	20枚	30枚	40枚	50枚	60枚	70枚	80枚	90枚	100枚

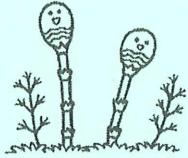


一般財団法人 三重県社会保険協会

〒514-0006 津市広明町 345-5 TEL059-224-3736



石水博物館 観覧助成券 のご案内



SEKISUI MUSEUM



～ 三重県が誇る ^{スーパージャイアントスター} 超巨星 川喜田半泥子 ～
 幽遠なる陶芸の世界にどっぷり浸りませんか？

入館料金



300円 !!

(学生さんは200円!)

【津市街からのアクセス】
 国道23号線「大倉」の交差点を県道776号線(久居方面)へ。JRの踏切を越え、約200m先「岩田池」手前の細い道(看板あり)を左折、約300m先左側。

石水博物館：津市垂水3032番地18

申込資格

三重県社会保険協会の会員事業所様
 (令和8年度会費納入事業所様)

詳細は石水博物館公式ホームページを！

申込方法

貴社ご担当者様が希望枚数を取りまとめ、一括してお申し込みください。

申込枚数は被保険者数に応じて、上限枚数を設定しております。



令和7年度 石水博物館 展覧会スケジュール

企画展	期間	正規入館料 → 社会保険協会「会員」価格 (助成券提出)			
		一般	学生(高校生以上)	一般	学生(高校生以上)
<川喜田家創業400年記念企画展> 伊勢商人の商いと文化	3/20 ~ 6/7	一般	500円 → 300円	学生(高校生以上)	300円 → 200円
<企画展> 戦国乱世と藤堂高虎	6/13 ~ 8/30		500円 → 300円		300円 → 200円
<特別展> 西来寺の宝物と真阿上人	9/5 ~ 11/8		500円 → 300円		300円 → 200円
<企画展> 川喜田半泥子と冬の愉しみ	11/14 ~ 1/17		500円 → 300円		300円 → 200円

上記「入館料」にて展覧会および常設展(所蔵品展)をご覧いただけます。

申込可能枚数 (石水博物館 観覧助成券の申込上限枚数です)

被保険者数	1~4人	5~19人	20~49人	50~99人	100~199人	200~499人	500~999人	1000~1999人	2000人以上
上限枚数	20枚	30枚	40枚	50枚	60枚	70枚	80枚	90枚	100枚

一般財団法人 三重県社会保険協会

〒514-0006 津市広明町 345-5 TEL059-224-3736

令和8年度

下呂・長良川温泉

下呂・長良川

宿泊助成券のご案内

宿泊代または
旅館内利用券
として飲食・
土産代などに
ご利用いただけ
ます!!

1泊につき お1人様

500円割引

(1枚で1名様にご利用いただけます)

下呂温泉 → 令和8年4月1日～令和8年12月31日

長良川温泉 → 令和8年4月1日～令和9年3月31日

申込資格

三重県社会保険協会の会員事業所様 (令和8年度会費納入事業所様)

申込方法

貴社ご担当者様が希望枚数を取りまとめ、一括してお申し込みください。
申込枚数は被保険者数に応じて、上限枚数を設定しております。

対象施設

下呂温泉

湯之島館

水明館

望川館

下呂観光ホテル

下呂温泉 山形屋

小川屋

下呂ロイヤルホテル雅亭

川上屋花水亭

菊半旅館

紗々羅

ホテルくさかべアルメリア

吉泉館竹翠亭

大江戸温泉物語 Premium 下呂本館

大江戸温泉物語 下呂別館

懐石宿 水鳳園

観光ホテル 湯本館

こころをなでる静寂 みやこ

木曾屋

富岳

睦館

みのり荘

瓢きん

下呂紅葉館

いずみ荘

くつろぎの宿 ふじはら

ますや

内湯浅野屋

民宿割烹 松園

温泉ビジネスホテル 富喜屋

幸乃湯旅館

温泉宿 廣司

ビジネスホテル プランタン

神明山荘

民宿食堂 ラムネ屋

ゆらぎの里 ひだ山荘

桜りバーサイドステイ下呂温泉

ぎふ
長良川温泉

岐阜グランドホテル・鶴匠の家すぎ山・石金・ホテルパーク・十八楼

注意事項

- 現金との引き換え、つり銭のお返しはできません。
- 利用対象者は、従業員・ご家族・同伴者です。(ただし小学生以上)

申込可能枚数 (下呂・長良川温泉宿泊助成券の申込上限枚数です)

被保険者数	1~4人	5~19人	20~49人	50~99人	100~199人	200~499人	500~999人	1000~1999人	2000人以上
上限枚数	10枚	20枚	30枚	40枚	50枚	60枚	70枚	80枚	90枚



一般財団法人 三重県社会保険協会

〒514-0006 津市広明町 345-5 TEL059-224-3736



東京ディズニーリゾート®・コーポレートプログラム限定! ディズニーホテル[®] 宿泊割引のご案内

(※)一部ホテルのみが対象となります。

10%
OFF

下記ディズニーホテルの対象客室の料金を10%割引にてご宿泊いただける特典です。
ホテルによって、ご利用いただける宿泊期間が異なります。
詳細をご確認のうえ、この機会にぜひご利用ください。

対象者 東京ディズニーリゾート・コーポレートプログラム加入企業・団体所属の皆さまとご家族
※対象者は、企業・団体様によって異なる場合がございます。

東京ディズニーランド[®]ホテル (デラックスタイプ)

宿泊期間 2026年 **6/1** (月) ▶ **9/30** (水)^{*1}

予約期間 2026年 **3/18** (水) ▶ **9/29** (火)^{*2}

対象客室 スタンダード スーペリアルコーヴルーム(1-9階)
… 4名定員



TOKYO DisneyLAND HOTEL

ディズニーアンバサダー[®]ホテル (デラックスタイプ)

宿泊期間 2026年 **6/1** (月) ▶ 2027年 **1/31** (日)^{*1}

予約期間 2026年 **3/18** (水) ▶ 2027年 **1/30** (土)^{*2}

対象客室 スーペリアルーム(ツイン) … 3名定員



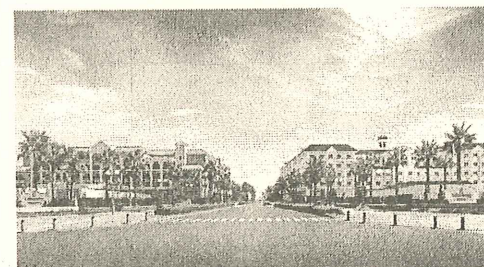
Disney
AMBASSADOR.
HOTEL

東京ディズニーセレブレーションホテル[®] (パリュータイプ)

宿泊期間 2026年 **4/1** (水) ▶ 2027年 **3/31** (水)^{*1}

予約期間 2026年 **2/2** (月) ▶ 2027年 **3/30** (火)^{*2}

対象客室 "ウィッシュ"スタンダードルーム/
"ディスカバー"スタンダードルーム … 4名定員



Tokyo Disney
Celebration
HOTEL

※1: 特定日、その他工事・運営上の理由で除外となる日程がございます。※2: 宿泊日の4カ月前同日11:00~ご予約いただくことが可能です。ただし、予約開始日は変更になる可能性があります。※3: 本プランでの提供客室数には限りがございます。満室となっている場合もございますので、あらかじめご了承ください。詳しくは、予約サイト内の客室カレンダーをご確認ください。

詳細のご確認、ご予約は

利用者用ウェブサイト から! ▶



☆会員様限定の特典です。
プランパスワードは、第三者に伝わらないようにお願いします。
予約の際、下記プランパスワードの入力が必要です。

DCP 2 6 d 7 SzQ (半角英数)

コーポレートプログラム利用者用ウェブサイト

検索